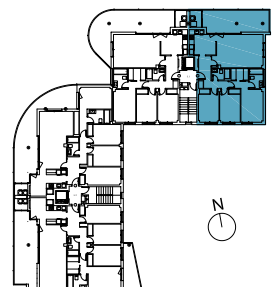
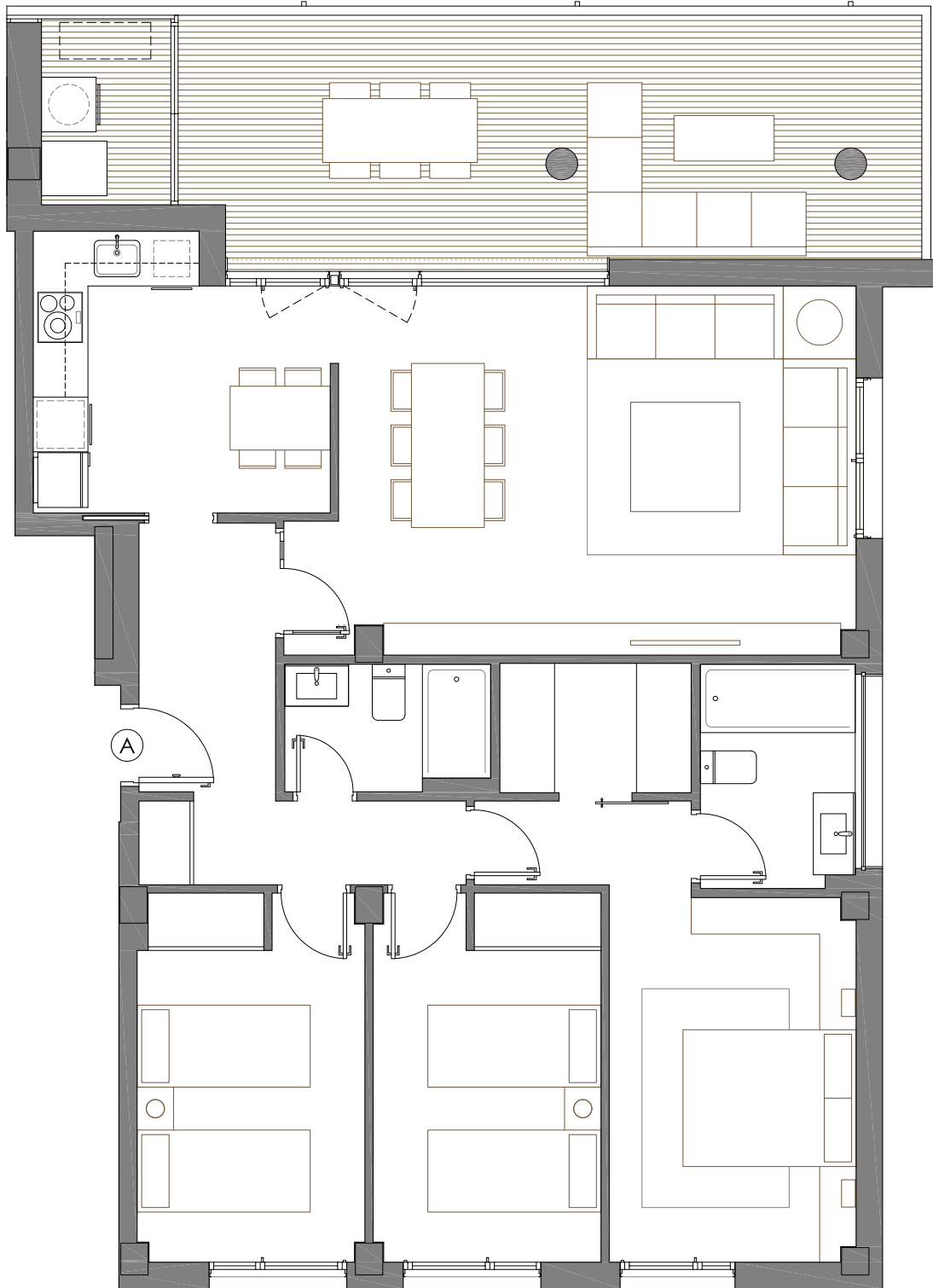




Vivienda tipo A
Escalera 1
Plantas 1ª a 4ª

Superficie Útil Cerrada = 84,27 m²
Superficie Útil Abierta = 24,46 m²
Superficie Útil Total = 108,73 m²



Escala 1:50 (dinA3)
0 1m 2m 3m

Este documento tiene carácter meramente orientativo. La distribución y superficies mostradas son susceptibles de modificaciones durante el desarrollo de los proyectos técnicos.