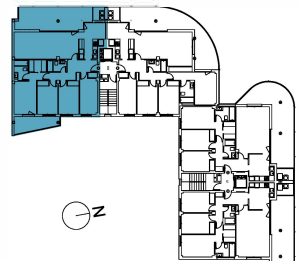
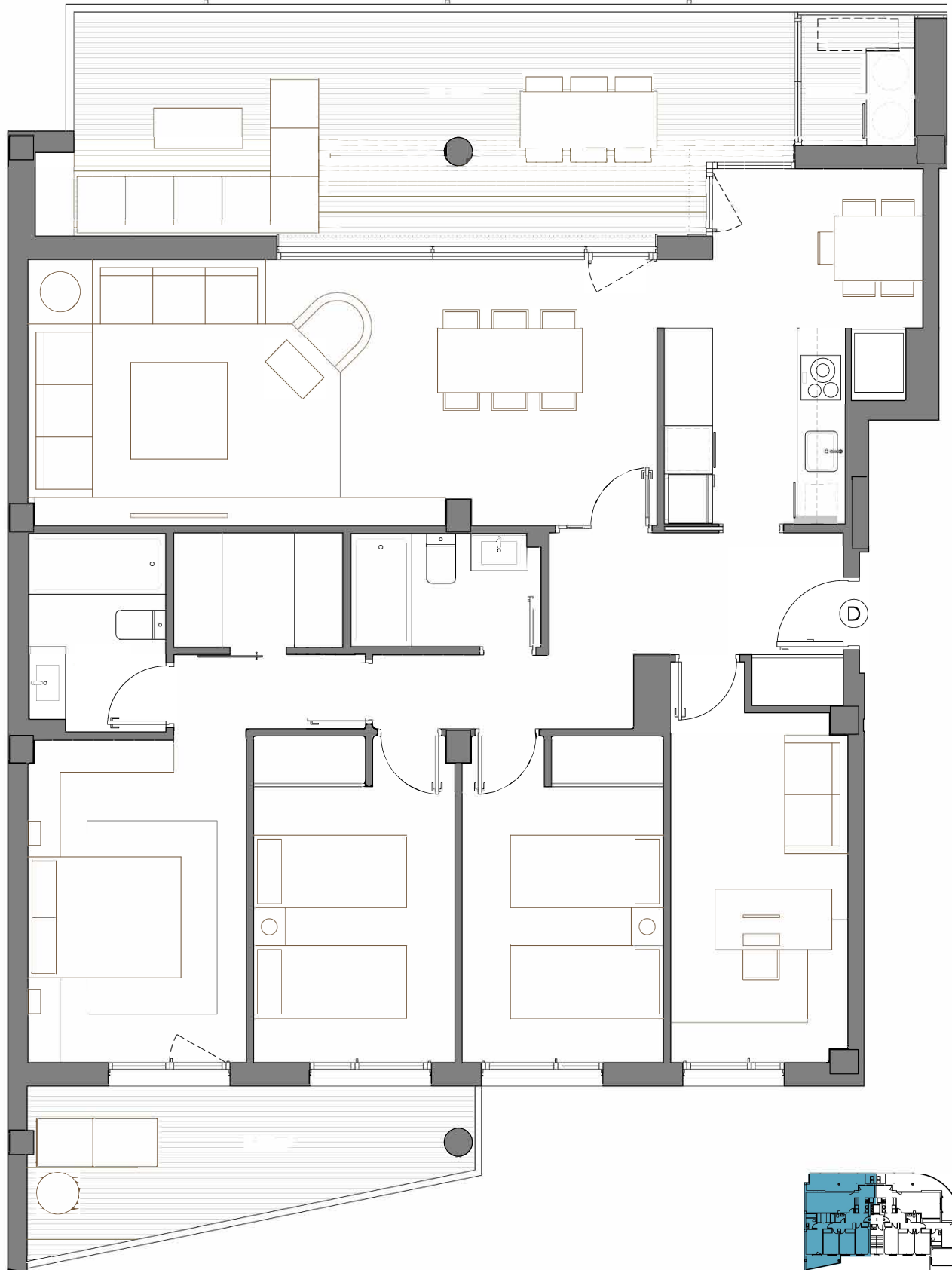




Vivienda tipo D
Escalera 2
Plantas 1ª a 4ª

Superficie Útil Cerrada = 100,44 m²
Superficie Útil Abierta = 35,70 m²
Superficie Útil Total = 136,14 m²



Escala 1:50 (dinA3)
0 1m 2m 3m

Este documento tiene carácter meramente orientativo. La distribución y superficies mostradas son susceptibles de modificaciones durante el desarrollo de los proyectos técnicos.