

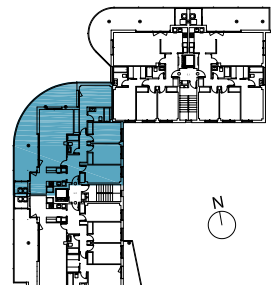


# Vivienda tipo C

## Escalera 2

### Plantas 1ª a 4ª

Superficie Útil Cerrada = 99,70 m<sup>2</sup>  
Superficie Útil Abierta = 36,04 m<sup>2</sup>  
Superficie Útil Total = 135,74 m<sup>2</sup>



Escala 1:50 (dinA3)

Este documento tiene carácter meramente orientativo. La distribución y superficies mostradas son susceptibles de modificaciones durante el desarrollo de los proyectos técnicos.